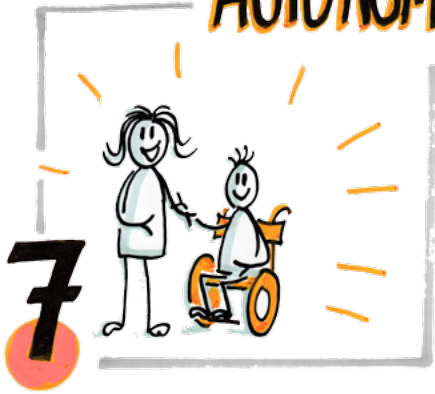


ACCOMPAGNER la PERTE d'AUTONOMIE



À propos...

ANIMATRICE

Florence RHODE

INTERVENANT-E-S

Bertrand ARTIGNY

élu à la Métropole Grand Lyon

Pierre HÉMON

élu à la Métropole Grand Lyon - ancien adjoint au maire de Lyon délégué aux personnes âgées

Corinne MATIGNON

directrice d'un foyer logement

La perte d'autonomie c'est...

- physique ou psychique
- à des degrés variables : besoin d'une canne, de deux cannes, d'un fauteuil
- la perte de toutes les fonctions qui permettent d'assurer le quotidien
- la perte d'une ou plusieurs facultés sensorielles
- besoin d'aide humaine ou technique
- la dépendance à un tiers

- la loose
- ne plus pouvoir faire ce que l'on pouvait faire avant.

La perte d'autonomie ce n'est pas...

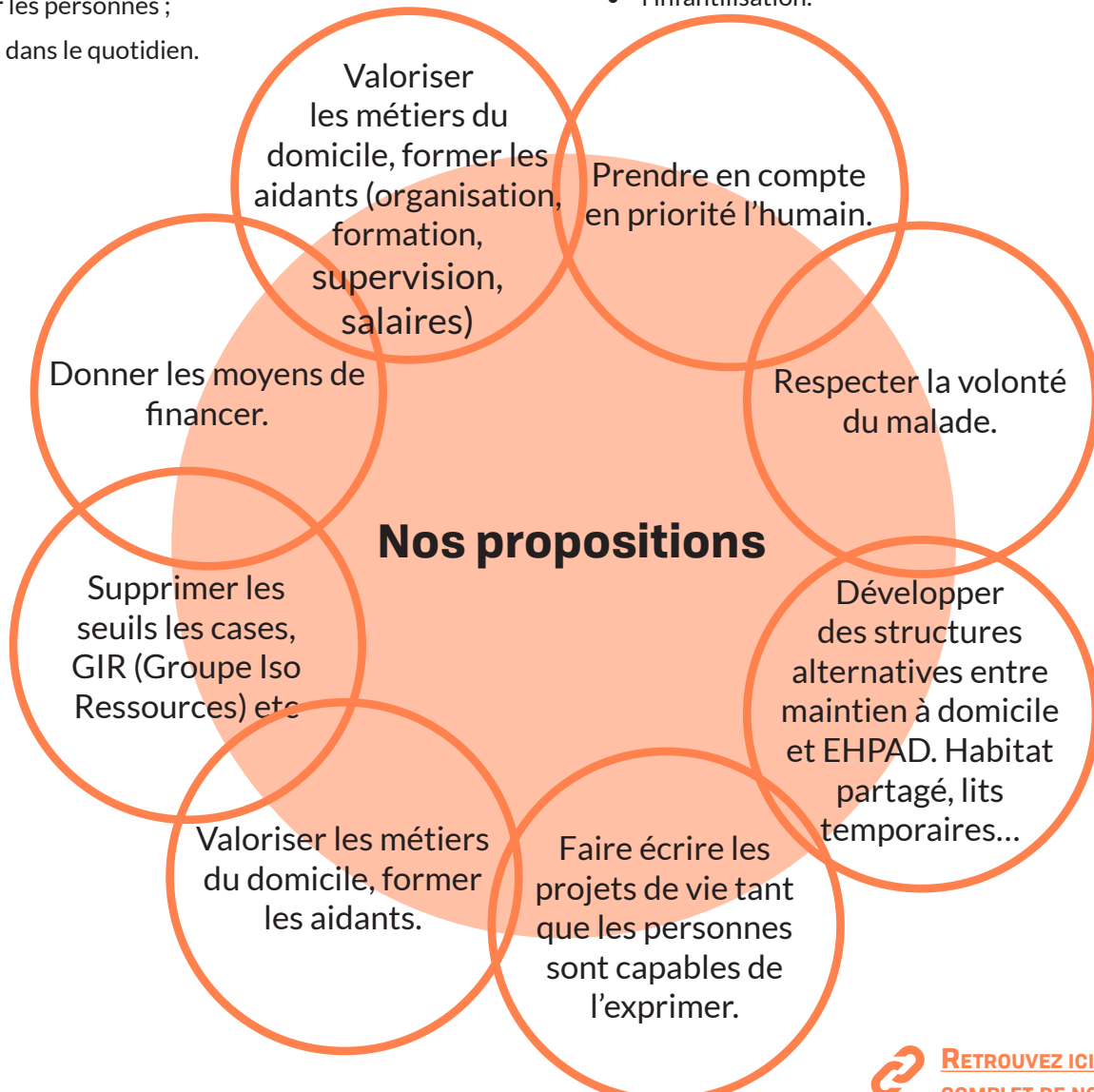
- que lié à l'âge.
- Ce ne devrait pas être l'exclusion, la stigmatisation, la sénilité.

Accompagner la perte d'autonomie c'est...

- aider les accompagnants ;
- adapter l'habitat, la ville, les locaux publics ;
- une présence, la solidarité ;
- des structures d'accueil adaptées ;
- suppléer les personnes ;
- un relais dans le quotidien.

Accompagner la perte d'autonomie ce n'est pas...

- l'abandon ;
- le déni des malades ;
- faire à la place de ;
- l'infantilisation.



[RETROUVEZ ICI LE COMPTE-RENDU COMPLET DE NOTRE ATELIER.](#)